

King Khalid University



College of Science
Department of Biology



جامعة الملك خالد



كلية العلوم
قسم الأحياء



مختبرات قسم الأحياء (شطر الطلاب)

إعداد اللجنة الإعلامية

رئيس اللجنة: د. محمد عبيد سالم الشهراني

١٤٤٥ هـ - ٢٠٢٤ م

العنوان البريدي: كلية العلوم، جامعة الملك خالد، ص ب: ٩٠٤، الرمز البريدي: ٦٤١٣، ابها-المملكة العربية السعودية

Mailing Address: Collegess of Science, King Khalid University ,P.O Box:٩٠٤,Postal Code: ٦٤١٣,Abha,saudi Arabia

Phone:٩٦٦_٧_٢٤١_٧٢.٣

Fax:٩٦٦_٧_٢٤١_٨٢.٢

Email:cosci@kky.edu.sa

المختبرات التدريسية

رقم المختبر	مسمى المختبر
G-121	البيئة وفسولوجيا النبات
G-124	الأحياء الدقيقة
G-125	علم النبات
1-133	علم الحيوان ١ (فسولوجيا الحيوان - التحضيرات المجهرية)
1-130	علم الحيوان ٢ (اللافقاريات - الطفيليات - الحشرات)
1-129	علم الحيوان ٣ (الأجنة - الحبليات - الأنسجة)
1-033	العلوم الصحية
1-036	الأحياء العامة

G-121 - البيئة و فسيولوجيا النبات



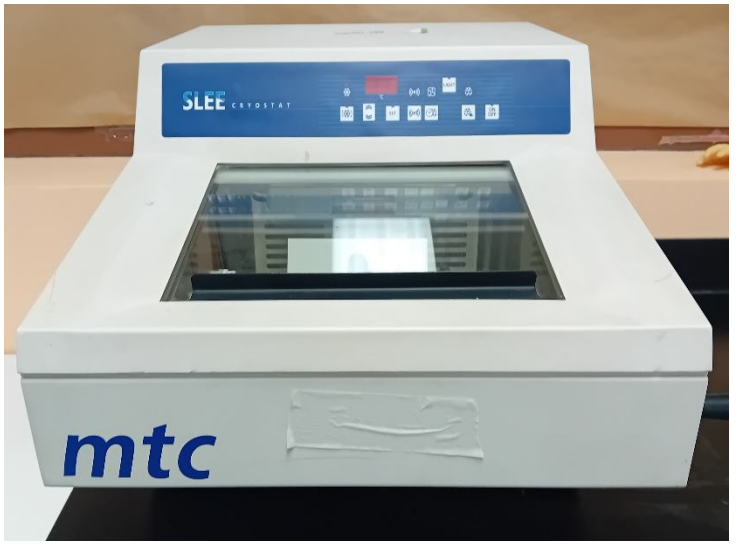
G-124 - مختبر الأحياء الدقيقة



G-125 - مختبر علم النبات



1-133 - علم الحيوان ا (فسيولوجيا الحيوان - التحضيرات المجهرية)



1-130 - علم الحيوان ٢ (الافقاريات - الطفيليات - الحشرات)



1-129 - علم الحيوان ٣ (الأجنة - الحليات - الأنسجة)



1-033 - العلوم الصحية



1-036 - الأحياء العامة



المختبرات البحثية والوحدات الأخرى

رقم المختبر أو الوحدة	مسمى المختبر أو الوحدة
1-003	الطفيليات والحشرات
1-004	علم وظائف أعضاء الحيوان والمناعة
1-005	الأحياء الجزيئية والتقنية الحيوية
1-006	الطحالب والفطريات
1-047	النبات والبيئة
1-050	البكتيريا والأحياء الدقيقة التطبيقية
1-084	علم السموم والسموم الأحيائية
1-087	الأنسجة
1-090	زراعة الأنسجة وبيولوجيا السرطان [حاصل على الدعم المقدم من هيئة تنمية البحث والتطوير والابتكار]
G-054 & G-055	المعشبة [قيد التجهيز]
	الصوبة الزجاجية [قيد الإنشاء]

1-003 - الطفيليات والحشرات



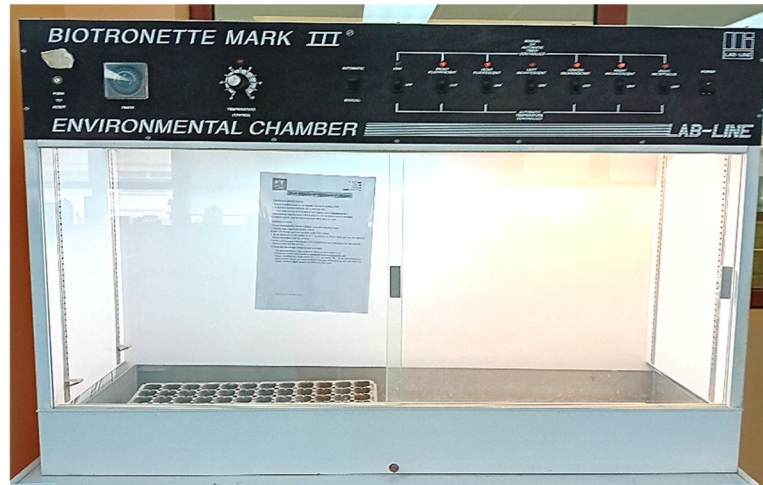
1-004 - علم وظائف أعضاء الحيوان والمناعة



1-005 - الأحياء الجزيئية والتقنية الحيوية



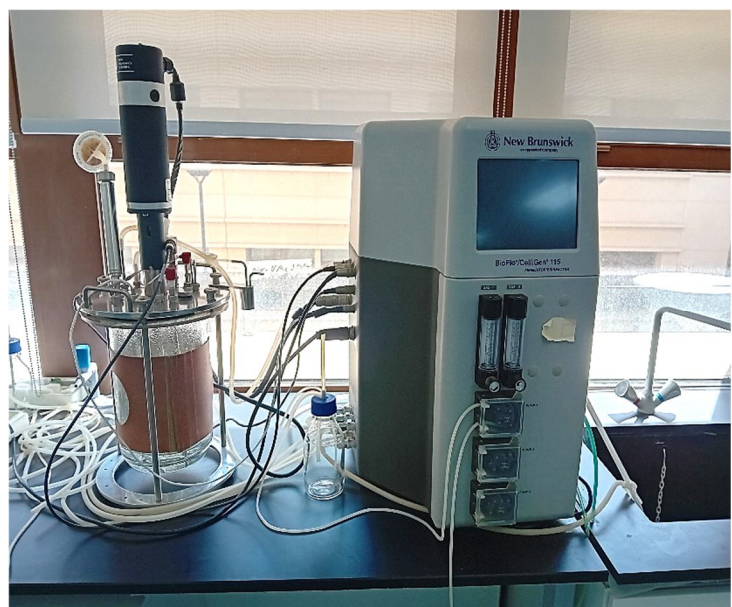
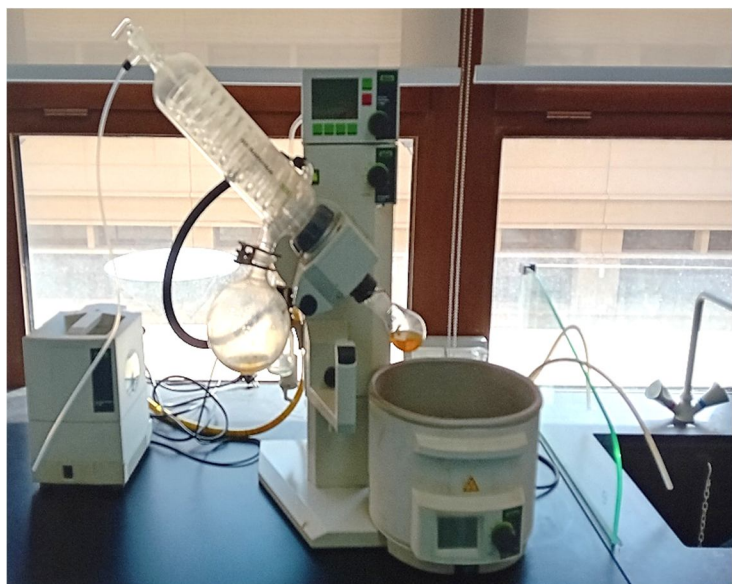
1-006 - الطحالب والفطريات



1-047 - النبات والبيئة



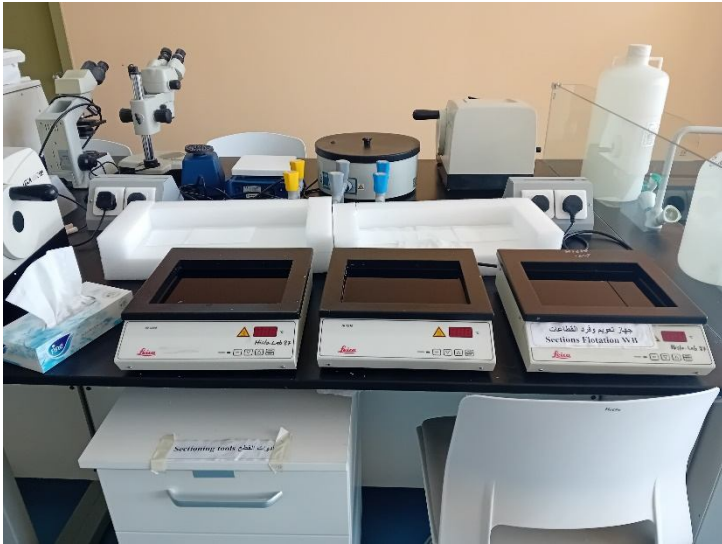
1-050 - البكتيريا والأحياء الدقيقة التطبيقية



1-084 - علم السموم والسموم الأحيائية



1-087 - الأنسجة



1-090 - زراعة الأنسجة وبيولوجيا السرطان

المختبر حاصل على الدعم المقدم من

هيئة تنمية البحث والتطوير والابتكار

هيئة تنمية البحث
والتطوير والابتكار
Research Development
and Innovation Authority



تهنئاً جامعة الملك خالد

ممثلة في وكالة الجامعة للدراسات العليا والبحث العلمي
جهاتها البحثية الفائزة بالمشاريع المشاركة ضمن مبادرة

إعادة تفعيل ودعم المختبرات والمراكز البحثية

المقدمة من هيئة تنمية البحث والتطوير والابتكار

01 مركز الأمير سلطان بن عبدالعزيز للأبحاث البيئية واستدامة الموارد الطبيعية
Prince sultan Bin AbdulAziz for Environmental research center and Natural
resource sustainability

02 مختبر أبحاث زراعة الخلايا وبيولوجيا السرطان
Tissue Culture and Cancer Biology Research Lab

03 مركز الذكاء الاصطناعي
Center for Artificial Intelligence

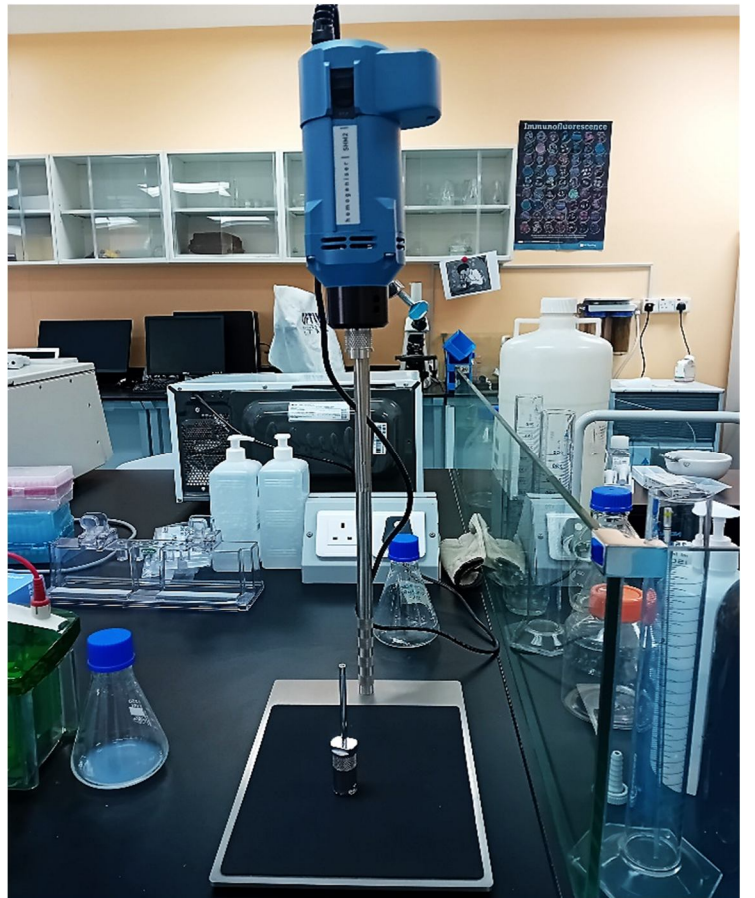
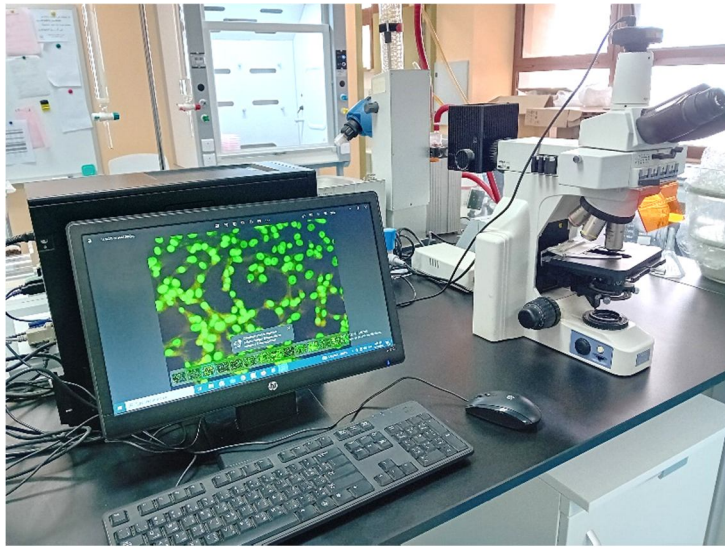
KKU
WWW.KKU.EDU.SA

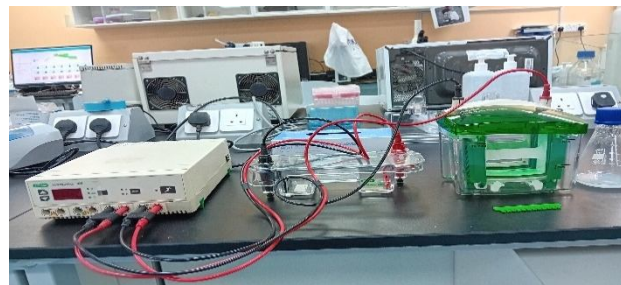
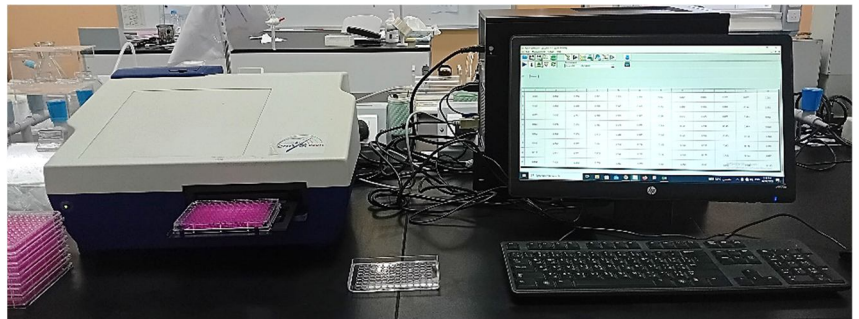
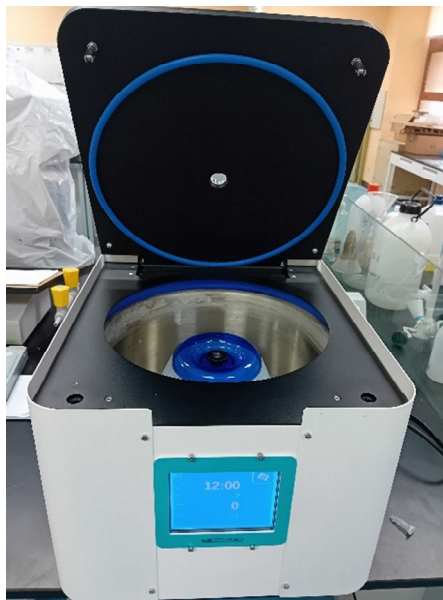
الاتصال المؤسسي
Institutional Communication



نبارك لسعادة رئيسة مركز الأمير سلطان بن عبد العزيز للأبحاث البيئية
واستدامة الموارد الطبيعية وسعادة الزملاء العاملين بالمركز
ونتقدم بخالص التهئة لسعادة المشرفين على مختبر أبحاث
زراعة الخلايا وبيولوجيا السرطان بقسم الأحياء والعاملين بالمختبر
على هذا الإنجاز المتميز

مع خالص تمنياتنا بمزيد من التقدم والإنجازات





مختبرات قسم الأحياء

(شطر الطالبات)

المختبرات التدريسية

رقم المختبر	مسمى المختبر
M/2/2	الأحياء الدقيقة ١
M/2/4	الأحياء الدقيقة ٢
M/2/22	علم الحيوان ١
M/2/24	علم الحيوان ٢
M/2/28	علم البيئة والنبات
M/2/30	علم النبات
M/2/33	الأحياء العامة ١
M/2/31	الأحياء العامة ٢

M/2/2 - الأحياء الدقيقة 1



M/2/4 - الأحياء الدقيقة ٢



علم الحيوان ١ - M/2/22



علم الحيوان 2 - M/2/24



علم البيئة والنبات - M/2/28



علم النبات - M/2/30



M/2/33 - الأحياء العامة 1



M/2/31 - الأحياء العامة 2



المختبرات البحثية

رقم المختبر	مسمى المختبر
M/2/19	الأحياء الجزيئية والخلوية
M/2/21	الأحياء الدقيقة

M/2/19 - الأحياء الجزيئية والخلوية



الأحياء الدقيقة - M/2/21

